

A VHKapu paraméterezése

1. Előfeltételek:

- a végrehajtó kártyája és a hozzá tartozó driverek legyenek telepítve a számítógépre
- Java futtatókörnyezet legyen telepítve a gépen (ez az sslUploader futtatásához kell)

2. Első lépésben az alábbi címen el kell végezni egy regisztrációt:

<https://www.mbvk.hu/arveresadmin/admin/reg.php>

Annak a gépnek a MAC addressével kell regisztrálni, amelyiken a parancssori eszignoval történő aláírás futni fog. Az eredményként kapott xml-t be kell másolni a parancssori e-szigno környezetben a `teszt_server_reg.xml` helyett (`vhkapu\Eszigno\eszigno3`). Egy irodában egyet kell megcsinálni egyszer, hogy az aláírásaik ne teszt aláírások legyenek. A banki rendszerhez is szükséges a fentiek megtétele. (Ld. vhlستا 2009.05.22, 2009.06.15-i levelezés).

3. A vhkapu.ini paraméterezése:

[Settings]

EszignoPath: az eszigno program teljes útvonala; a végrehajtói program könyvtárán belül a `vhkapu\Eszigno\eszigno3` könyvtár

SenderPath: a `sendrequest.cmd` útvonala; a végrehajtói program könyvtárán belül a `vhkapu\eszigno` könyvtár

[Eszigno]

Test=0

A SmartCard paramétereit az alábbiak:

[SmartCard]

EncryptCer=TesztTibor30_titk.cer

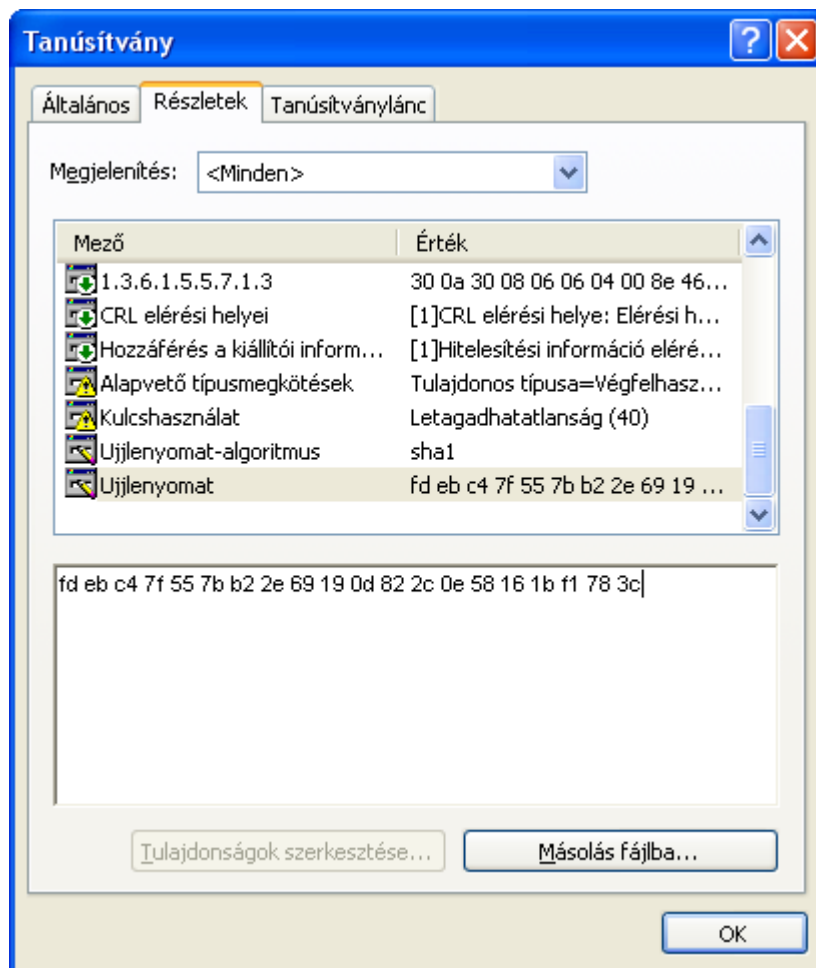
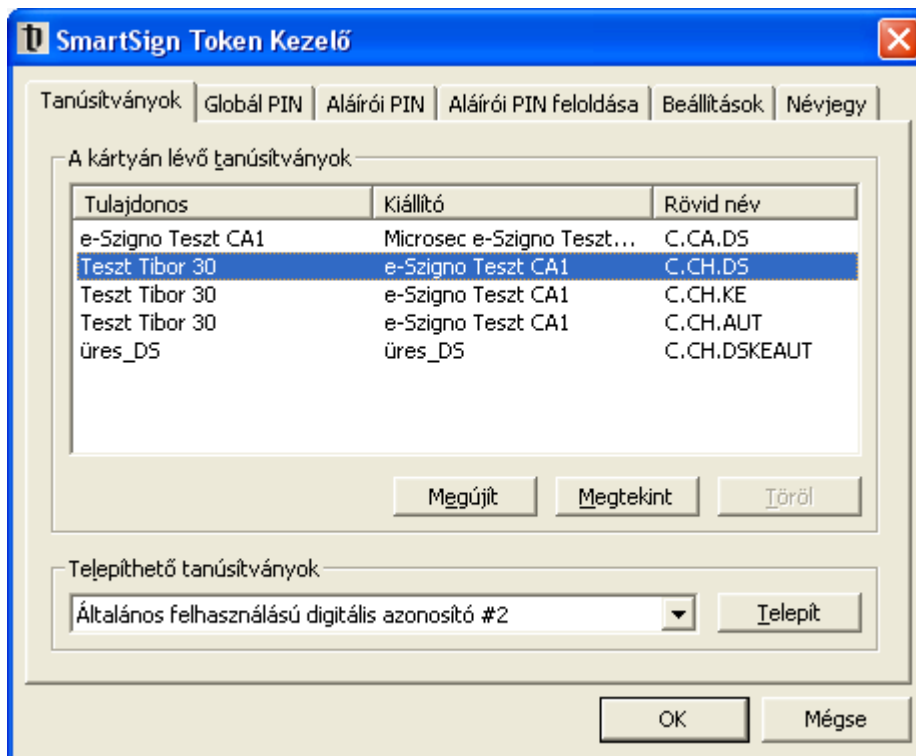
ThumbprintDS=fdebc47f557bb22e69190d822c0e58161bf1783c

ThumbprintKE=3a928820263b5bf8ca7d0c3433d5e741e580c2df

Ezek meghatározásához a SmartSign programot kell használni, ami a kártya driverével együtt települ a számítógépre.

1. ki kell jelölni a .DS végződésű sort
2. Megtekint gomb
3. Részletek fül
4. az Ujjlenyomat sort ki kell jelölni
5. a memo-ban megjelenő sort ki kell másolni pl. Notepadba
6. el kell távolítani a szóközöket
7. a kapott stringet vissza kell másolni a ThumbprintDS paraméterbe

Ugyanezt meg kell tenni a .KE végződésű sorral is, de a kapott sort a ThumbprintKE paraméterbe kell másolni. Itt még egy további lépést is el kell végezni (ld. 3. oldal).



A KE paraméter további lépései:

1. a KE végződésű paraméternél a Részletek fülön a Másolás fájlba gombra kell kattintani
2. Tovább
3. Tovább
4. meg kell adni a file nevét (pl. felhasználó.cer); könyvtárként a vdkapu\Eszigno\eszigno3\recipient_certs könyvtárat kell megadni (azt, ahol a peterke.cer stb. is található)
5. Tovább
6. Befejezés
7. az itt megadott filenevet (útvonal nélkül) be kell írni az ini EncryptCer paraméterébe

Ezek után a VHKapu program használható. Ha kommunikációs probléma lép fel, azt okozhatja a tűzfal is.