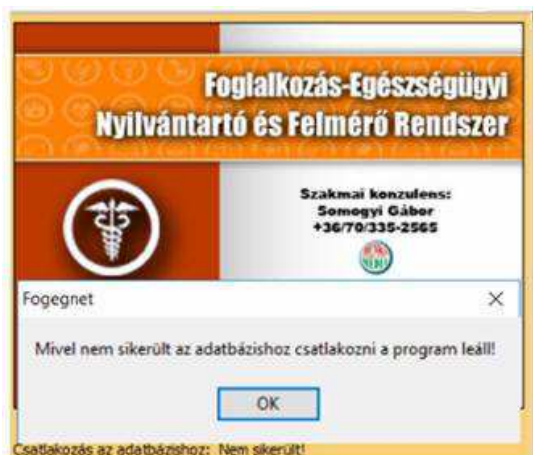


A program Windows 10 alatt nem csatlakozik az adatbázishoz



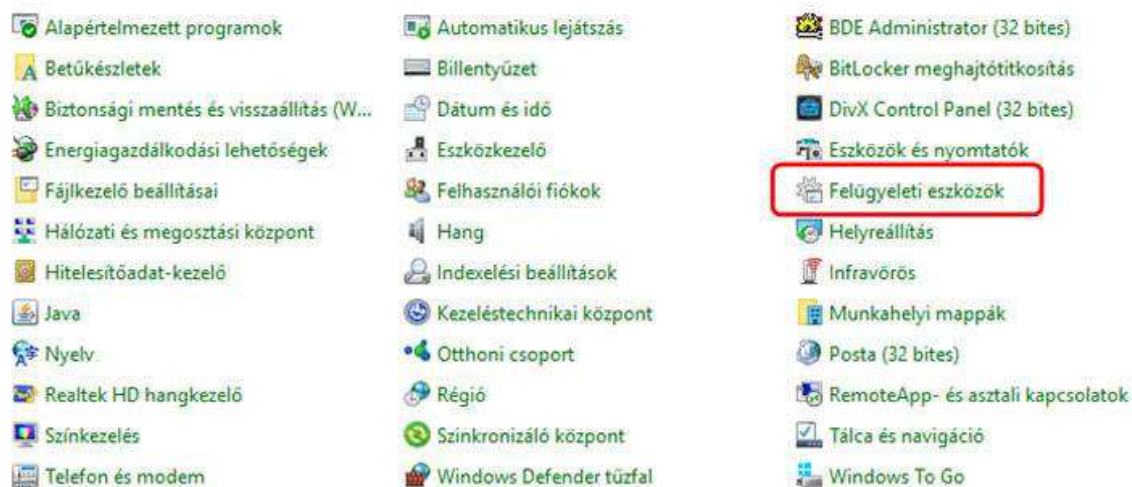
A üzenet jelenik meg a program indításakor

(Ennek oka lehet, hogy pl. a Windows frissítését követően elfelejti a korábbi beállítást)

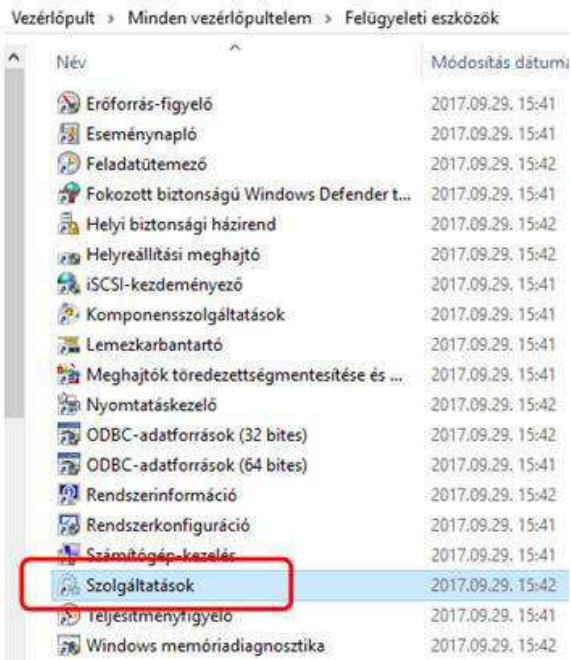
A probléma elhárítására a következőket kell tenni:



A számítógép beállításainak megadása

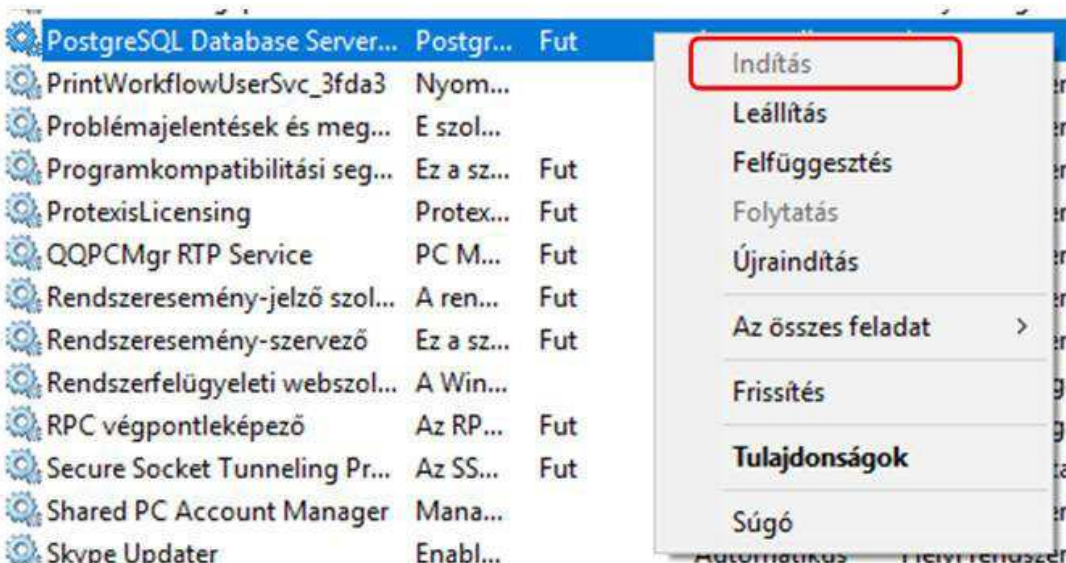
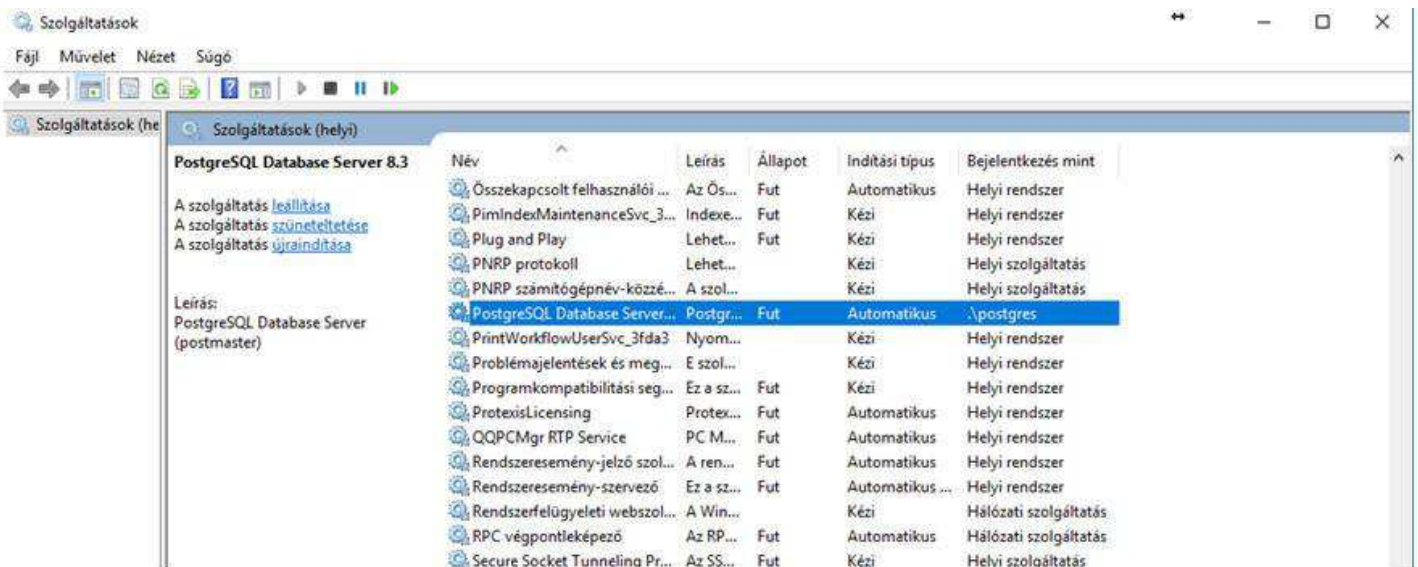


A **Vezérlőpult > Minden vezérlőelem** listában válasszuk ki a **Felügyeleti eszközök** opciót.



A **Felügyeleti eszközök > Szolgáltatások** menüben keressünk rá a **PostgreSQL...** sorra.

Amennyiben az **Állapot** oszlop üres (nem a **Fut** aktív), akkor jobb egérgomb-kattintással a megjelenő helyi menüből válasszuk az **Indítás** sort.



Ezzel a fenti megoldással nagy valószínűséggel a hibát el tudjuk hárítani!